

제품보증서

모 델 명 : TimeMan TM-600 출퇴근 기록기
 보증기간 : 20 년 월 일 ~ 20 년 월 일 까지
 (구입일로부터 1년)

구 입 처 : _____

주 소 : _____

회사명 : _____ 부 서 : _____

판매자 : 카피어랜드(주) 우편번호 : 150-834

주 소 : 서울시 금천구 가산동 371-28 우림라이온스밸리 C동 207호

전 화 : 02)2026-0300 팩 스 : 02)2026-0310

담당자 : _____

보증규정

1. 보증기간 개시일은 기기 납품일로부터 시작됩니다.
2. 보증기간 내에 고객이 정상적으로 사용하던 중 기계의 결함으로 인해 고장이 발생한 경우에만 보상수리를 1년간 해드립니다.
3. 아래 사항의 경우에는 무상수리 대상에서 제외됩니다. 유의하시기 바랍니다.
 (무상수리 제외시 유상수리해 드립니다.)
 - ① 첨부된 사용설명서의 설명을 준수하지 않은 사용자의 부주의에 의한 고장.
 - ② 고장의 원인이 본기기 이외에 외부요인에 의한 경우.
 - ③ 고객이 기기를 임의로 개조, 분해하여 발생한 고장일 경우.
 - ④ 구입 후 운반이나 이동시의 고장일 경우.
 - ⑤ 본 보증서의 제시가 없는 경우.
4. 원격지 출장서비스를 행할 시에는 당사 예비규정에 의해 비용을 청구합니다.
5. 본 상품에 대한 보증수리 이외에 수리비는 실비로 합니다.
6. 본 보증서는 국내에서만 유효합니다.

애프터 서비스 신청

1. 애프터 서비스 이용시 보증서를 요구할 수 있습니다.
 보증서의 제시가 없을 경우 무상수리가 불가능한 경우가 있습니다.
2. 애프터 서비스는 택배 이용을 기본으로 합니다.
 택배 이용이 불가능한 경우에는, (50kg초과) 당사 애프터 서비스 센터를 방문하시거나,
 기사 방문을 요청하실 수 있습니다. 기사 방문시 추가 요금이 청구될 수 있습니다.
3. 무상수리 보증기간 경과 후의 정기점검 및 고장수리는 수리요청에 의해 실시하며
 유상수리를 원칙으로 합니다.

A/S Tel : (031) 954-5400

제본기 전문회사
카피어랜드(주)

Time Man TM-600

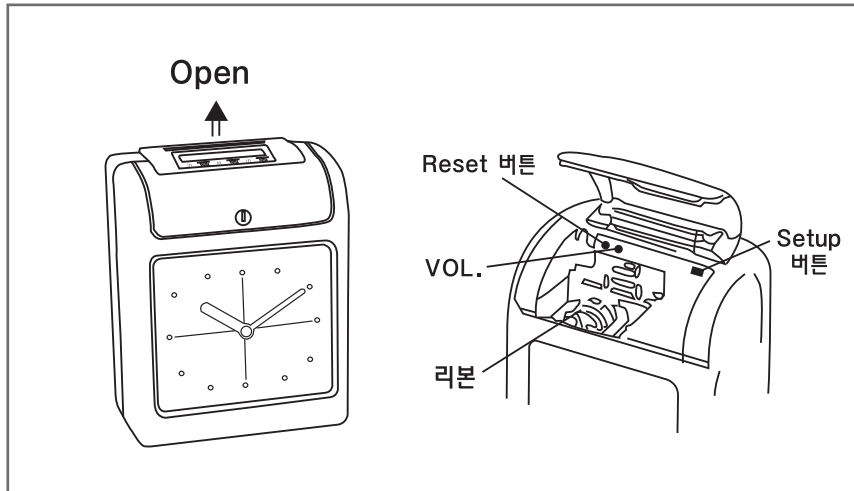
TIME RECORDER MANUAL



인쇄색상	2 Color
인자란	6란 인자
제품크기	190x110x240mm
제품무게	3Kg

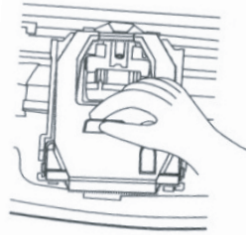
제품을 개봉한 후 반드시 제품의 상태를 확인하십시오.
만약, 제품의 문제나 부품의 부족이 발견되면 본사로 연락주세요.
교환하여 드리겠습니다.

1. 각부 명칭 및 구조

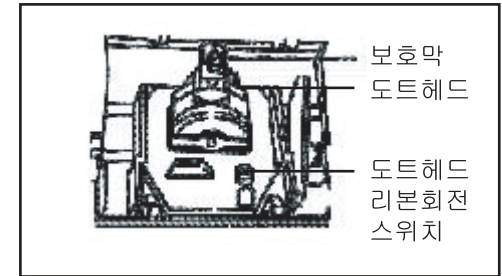


주의!

사용하시기 전에 반드시 잉크 카트리지에 있는 테잎을 제거해 주시기 바랍니다.



새로운 색상의 리본상자를 도트헤드와 보호막 중간에 놓습니다.
도트헤드 상자를 누르고, 회전손잡이를 시계방향으로 리본이 팽팽하게 죄어질 때까지 돌립니다.
덮개를 닫습니다



5. 문제 발생시 해결방법

문제점	원인	해결방법
카드지가 들어가지 않습니다.	1. 전원이 꺼져있지는 않나요? 2. 카드지가 손상되어 있지는 않나요?	1. 잠시 후 전원을 연결합니다. 2. 새카드지로 교환합니다.
액정표시가 나타나지 않습니다.	1. 전원이 꺼져있지는 않나요? 2. 전원연결부는 확인했나요?	1. 전원을 다시 연결합니다. 2. 전원 연결부를 다시 점검합니다.
시간이 빠르거나 느립니다.	1. 시간설정이 잘못되어있지 않나요? 2. 오랜시간 전원이 꺼져있었는지 확인했나요?	정확한 시간을 새로 입력합니다.
인쇄가 잘 찍히지 않습니다.	리본위치는 바르게 되어있나요?	리본은 바르게 다시 끼웁니다.
인쇄 위치가 정확하지 않습니다.	날짜설정은 확인하셨나요?	날짜설정을 다시 설정하고, 카드지 투입 빼는 방법을 다시확인합니다.
글자가 뺄어집니다.	카드지 투입 방법이 바르지 않나요?	카드지를 바르게 넣고 빼세요.

8. 설정 번호에 '07'이 깜빡거리면 'Enter' 버튼을 누른 후 '+ , -' 버튼으로 '액정시간표시'를 설정하고 'Enter' 버튼을 누릅니다. (12 / 24시간 표시)
9. 설정 번호에 '08'이 깜빡거리면 'Enter' 버튼을 누른 후 '+ , -' 버튼으로 '인자 위치'를 설정하고 'Enter' 버튼을 누릅니다.
(08 : 08 , 상하 좌우, 숫자가 커지면 상측, 우측으로 이동합니다.)
10. 설정 번호에 '09'가 깜빡거리면 'Enter' 버튼을 누른 후 '+ , -' 버튼으로 '써머 타임'을 설정하고 'Enter' 버튼을 누릅니다.
11. 설정 번호에 '10'이 깜빡거리면 'Enter' 버튼을 누른 후 '+ , -' 버튼으로 '인자 형식'을 설정하고 'Enter' 버튼을 누릅니다.
(00 - 1/60hour , 01 - 1/100hour , 02 - 12시간제 (13:00 -> 01:30))
12. 설정 번호에 '11'가 깜빡거리면 'Enter' 버튼을 누른 후 '+ , -' 버튼으로 '카드 자동 식별'을 설정하고 'Enter' 버튼을 누릅니다.
(00 - 카드 앞뒤 구분 사용 , 01 - 카드 앞뒤 구분 미사용 / 기본 00)

3-2. 칸 이동 입력

1. 커버를 열고 우측에 있는 'Setup' 스위치를 왼쪽으로 옮깁니다.
2. 'Column' 버튼을 누른 후 '01'이 깜빡이면 'Enter' 버튼을 누릅니다.
3. '+ , -' 버튼으로 이동을 원하는 시간과 분을 선택한 후 'Enter'를 누릅니다.
4. '+ , -' 버튼으로 이동을 원하는 칸을 선택한 후 'Enter'를 누릅니다.
5. '+ , -' 버튼으로 원하는 요일을 선택한 후 'Enter'를 누릅니다.
(모든 요일 선택하려면 모든 요일이 표시되었을 때 'Enter'를 누릅니다.)
6. '02'가 깜빡이면 위의 3~5번과 같은 방법으로 다음 칸이동을 설정합니다.
7. 설정이 끝나면 'Setup' 스위치를 오른쪽으로 옮깁니다.

3-3. 리본칼라 선택 입력

1. 커버를 열고 우측에 있는 'Setup' 스위치를 왼쪽으로 옮깁니다.
2. 'Color' 버튼을 누른 후 '01'이 깜빡이면 'Enter' 버튼을 누릅니다.
3. '+ , -' 버튼으로 칼라전환을 원하는 시간과 분을 선택한 후 'Enter'를 누릅니다.
4. '+ , -' 버튼으로 원하는 칼라를 선택한 후 'Enter'를 누릅니다.
(01 - 검정 , 02 - 빨강)
5. '+ , -' 버튼으로 원하는 요일을 선택한 후 'Enter'를 누릅니다.
(모든 요일 선택하려면 모든 요일이 표시되었을 때 'Enter'를 누릅니다.)
6. '02'가 깜빡이면 위의 3~5번과 같은 방법으로 다음 칼라선택을 설정합니다.
7. 설정이 끝나면 'Setup' 스위치를 오른쪽으로 옮깁니다.

3-4. 사운드 입력

1. 커버를 열고 우측에 있는 'Setup' 스위치를 왼쪽으로 옮깁니다.
2. 'Music' 버튼을 누른 후 '01'이 깜빡이면 'Enter' 버튼을 누릅니다.
3. '+ , -' 버튼으로 멜로디가 울리기를 원하는 시간과 분을 선택한 후 'Enter' 버튼을 누릅니다.
4. '+ , -' 버튼으로 원하는 멜로디 출력방법을 선택한 후 'Enter' 버튼을 누릅니다. (01 - 내부 , 02 - 외부 , 03 - 내외부)
5. '+ , -' 버튼으로 원하는 멜로디 길이를 선택한 후 'Enter' 버튼을 누릅니다. (예) 00:11 -> 11초간 멜로디 출력 , 최대 59분 59초)
6. '+ , -' 버튼으로 원하는 요일을 선택한 후 'Enter' 버튼을 누릅니다.
(모든 요일 선택하려면 모든 요일이 표시되었을 때 'Enter'를 누릅니다.)

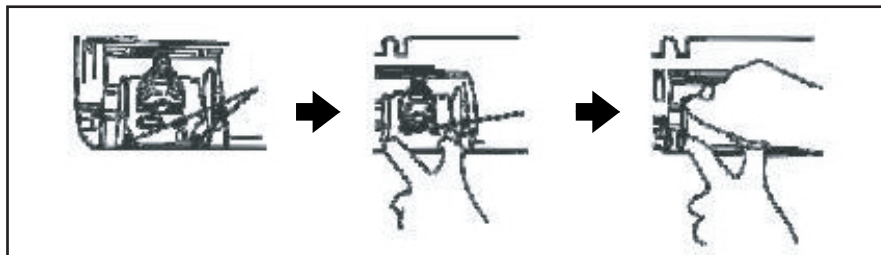
- '02'가 깜빡이면 위의 3-6번과 같은 방법으로 다음 멜로디를 설정합니다.
- 설정이 끝나면 'Set ip'스위치를 오른쪽으로 옮깁니다.

3-5. 설정 번호

01	년도	07	액정표시시간
02	월/일	08	인자위치
03	시/분	09	써머타임
04	일자변경시간	10	인자형식
05	카드유형	11	카드자동식별
06	카드종류		

4. 리본 교체 방법

위 뚜껑을 열고 네번째 키를 눌러 리본을 중간으로 이동시킵니다.
리본 카트리지를 누르고 당겨 리본상자를 빼냅니다.



2. 작동 순서

① 전원

- 안전한 전압전원을 사용합니다.
- 전원플러그가 적합한것인지 확인합니다.
- 내부에 리튬전지가 내장되어 있습니다.
전기 나갔을 때 내부시계는 전지에 의해 작동이 됩니다.

② 덮개

- 열쇠 투입구에 열쇠를 넣고, 시계 방향으로 돌려 덮개를 엽니다.
- 덮개를 닫을 때는 반대로 열쇠를 돌리고 닫습니다.

3-1. 기능 설정

- 커버를 열고 우측에 있는 'Setup' 스위치를 왼쪽으로 옮깁니다.
- 설정 번호에 '01'이 깜빡거리면 'Enter' 버튼을 누른 후 '+ , -' 버튼으로 '년도'를 설정하고 'Enter'를 누릅니다.
- 설정 번호에 '02'가 깜빡거리면 'Enter' 버튼을 누른 후 '+ , -' 버튼으로 '월', '일'을 설정하고 'Enter'를 누릅니다.
- 설정 번호에 '03'이 깜빡거리면 'Enter' 버튼을 누른 후 '+ , -' 버튼으로 '시', '분'을 설정하고 'Enter' 버튼을 누릅니다.
- 설정 번호에 '04'가 깜빡거리면 'Enter' 버튼을 누른 후 '+ , -' 버튼으로 '일자 변경시간'을 설정하고 'Enter' 버튼을 누릅니다. (기본 00:00)
- 설정 번호에 '05'가 깜빡거리면 'Enter' 버튼을 누른 후 '+ , -' 버튼으로 '카드 유형'을 설정하고 'Enter' 버튼을 누릅니다. (기본 01)
- 설정 번호에 '06'이 깜빡거리면 'Enter' 버튼을 누른 후 '+ , -' 버튼으로 '카드 종류'를 설정하고 'Enter' 버튼을 누릅니다.
(00 - 월급제, 01 - 주급제)